

LEGENDA:

STANOVISŤE MIXU

NAVRHOVANÝ PŘÍJEZD - ZPEVNĚNÁ KOMUNIKACE

573/1 ZÁJMOVÝ POZEMEK DOTČEN STAVBOU

STAVENIŠŤE - MEZIDEPONIE (300 m<sup>2</sup>)

STAVENIŠŤE - MEZIDEPONIE (150 m<sup>2</sup>)

572/1

MOSTEK - BUDE ZATÍŽEN PŘESUNEM  
STAVEBNÍHO MATERIÁLU  
MAX. ZATÍŽEN/3,5 TUNY



573/1

PODOLSKÝ POTOK

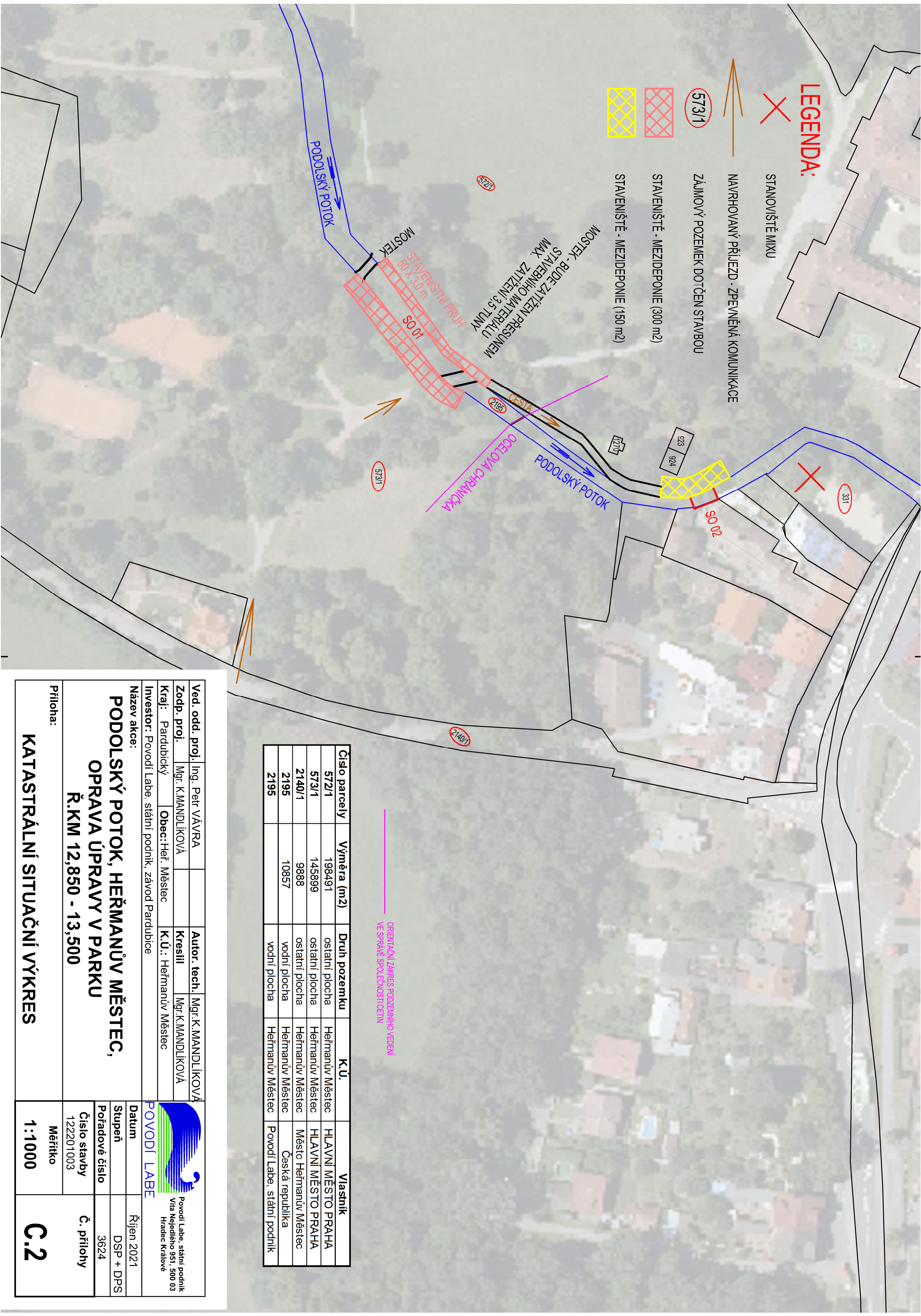
CESTA

OCELOVÁ CHRÁNIČKA

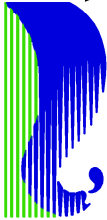
2140/1

ORIENTAČNÍ ZÁKRES PODZEMNÍHO VEDENÍ  
VE SPRÁVĚ SPOLEČNOSTI CETIN

Číslo parcely	Výměra (m <sup>2</sup> )	Druh pozemku	K.Ú.	Vlastník
572/1	198491	ostatní plocha	Heřmanův Městec	HLAVNÍ MĚSTO PRAHA
573/1	145899	ostatní plocha	Heřmanův Městec	HLAVNÍ MĚSTO PRAHA
2140/1	9888	ostatní plocha	Heřmanův Městec	Město Heřmanův Městec
2195	10857	vodní plocha	Heřmanův Městec	Česká republika
2195		vodní plocha	Heřmanův Městec	Povodí Labe, státní podnik



Ved. odd. proj.	Ing. Petr VÁVRA	Autor. tech.	Mgr. K. MANDLÍKOVÁ
Zodp. proj.	Mgr. K. MANDLÍKOVÁ	Kreslil	Mgr. K. MANDLÍKOVÁ
Kraj:	Pardubický	Obec:	Heř. Městec
K.Ú.:	Heřmanův Městec		
Investor:	Povodí Labe, státní podnik, závod Pardubice		
Název akce:	PODOLSKÝ POTOK, HEŘMANŮV MĚSTEC, OPRAVA ÚPRAVY V PARKU Ř.KM 12,850 - 13,500		
Příloha:	KATASTRÁLNÍ SITUAČNÍ VÝKRES		
Číslo stavby		Č. přílohy	
122201003		3624	
Měřítko		C.2	
1:1000			



Povodí Labe, státní podnik  
Vita Nejedlého 951, 500 03  
Hradec Králové

POVODÍ LABE

Název akce:

Datum

Říjen 2021

Stupeň

DSP + DPS

Pořadové číslo

3624

Číslo stavby

Č. přílohy

Ř.KM 12,850 - 13,500

Příloha:

KATASTRÁLNÍ SITUAČNÍ VÝKRES

C.2